

LumensDeployment Tools

使用手冊-繁體中文



目 錄

第 1 章 系統需求.....	2
1.1 作業系統需求.....	2
1.2 系統硬體需求.....	2
第 2 章 安裝軟體.....	3
2.1 安裝步驟.....	3
第 3 章 網路連接.....	4
第 4 章 操作介面介紹.....	5
4.1 登入畫面.....	5
4.2 設備管理- 設備列表.....	6
4.3 設備管理- 群組列表.....	8
4.4 設備管理- 設定.....	9
4.5 設備管理- 使用者.....	10
4.6 排程管理- 排程.....	11
4.7 即時影像.....	12
4.8 關於.....	13
第 5 章 常見問題排除.....	14
版 權 資 訊.....	15

第 1 章 系統需求

1.1 作業系統需求

- Windows 7
- Windows 10(ver.1709 之後)

1.2 系統硬體需求

項目	無使用即時監控	使用即時監控
CPU	i7-7700 above	i7-8700 above
Memory	8GB above	16GB above
Mini Screen Resolution	1024x768	1024x768
HHD	500GB above	500GB above
Free Disk Space	1GB	3GB
GPU	NVIDIA GTX970 above	NVIDIA GTX1050 above

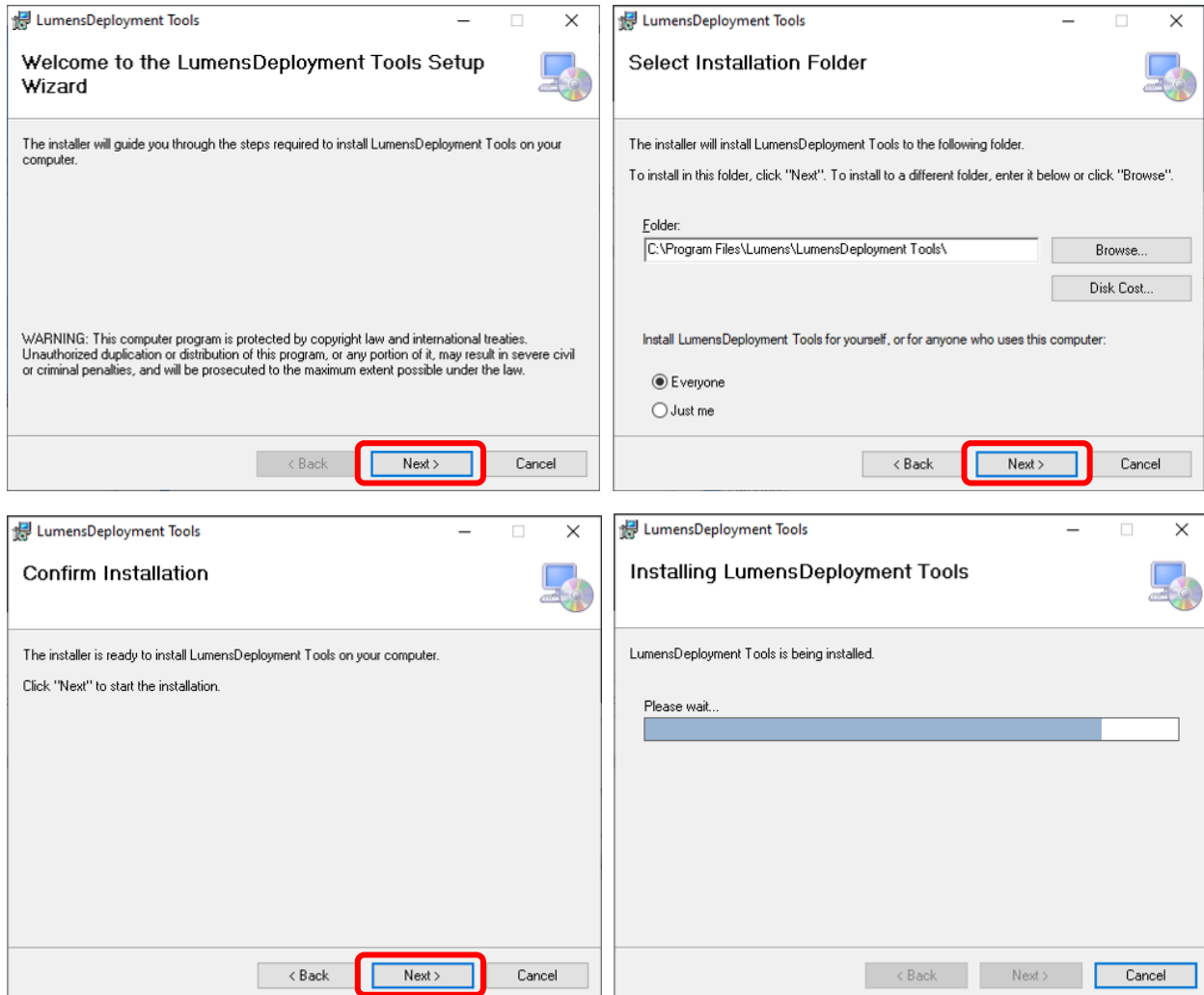
第 2 章 安裝軟體

2.1 安裝步驟

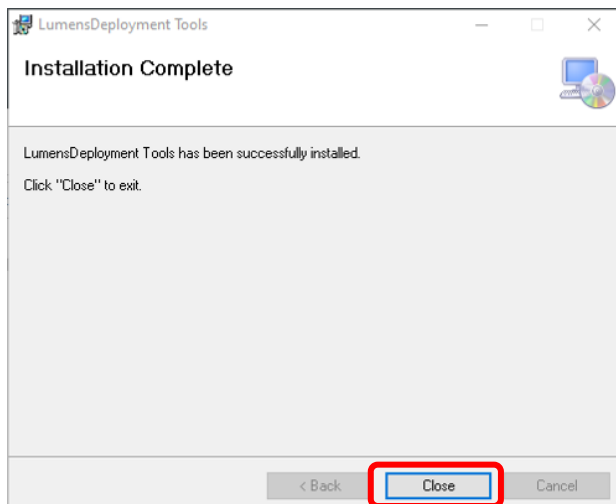
2.1.1 請至 Lumens 網站，[服務支援>下載專區](#) 取得 LumensDeployment Tools 軟體

2.1.2 將下載檔案解壓縮後，點選 [LumensDeployment Tools.msi] 執行安裝

2.1.3 安裝精靈將引導你執行安裝，請依螢幕指示進行下一步

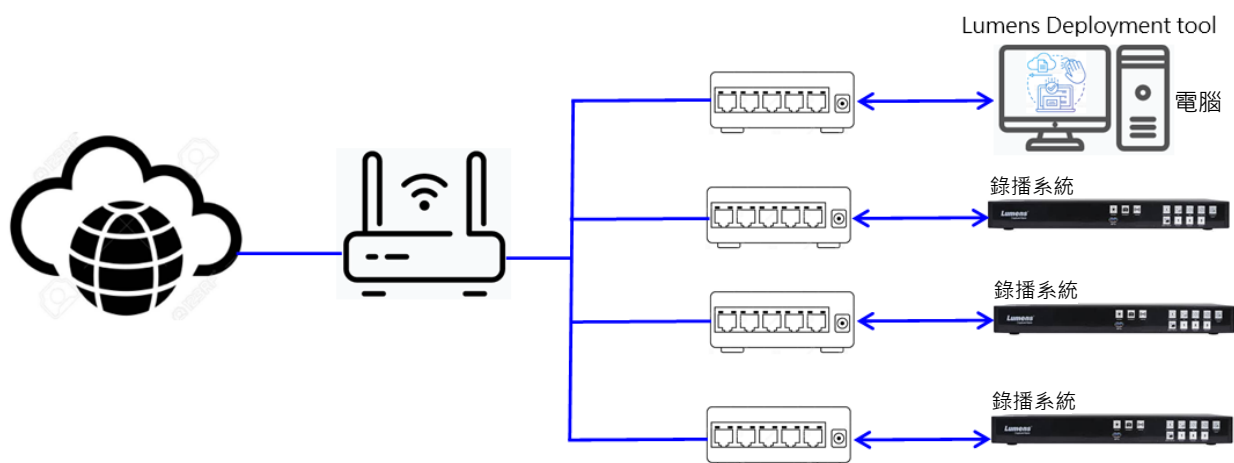


2.1.4 安裝完成後，請按 [Close] 關閉視窗



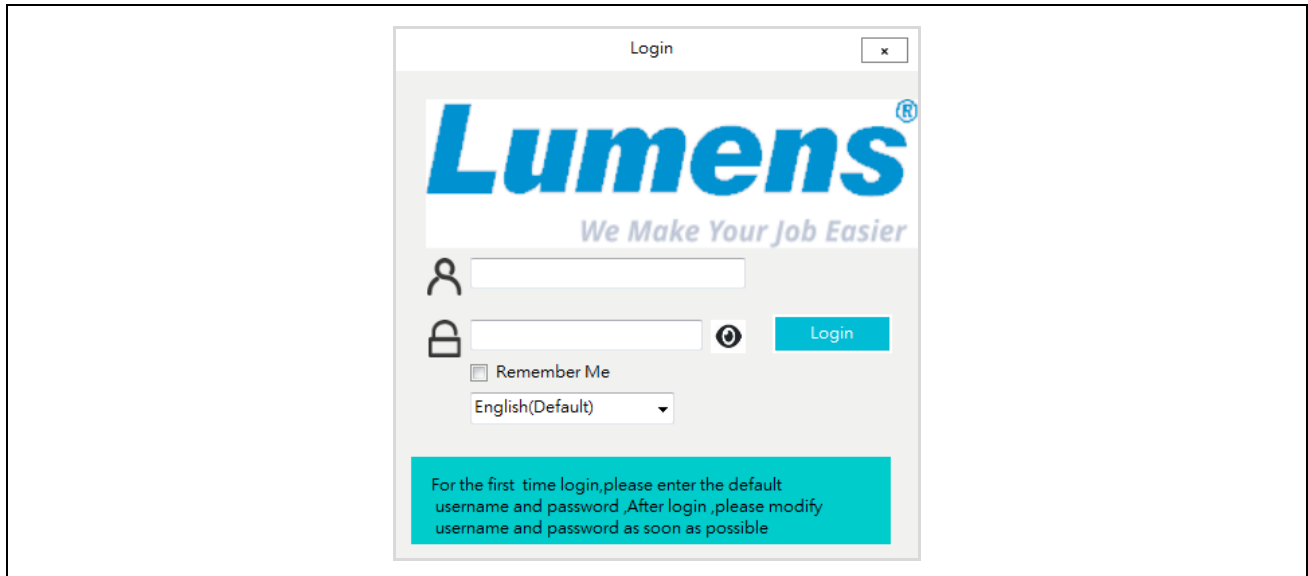
第 3 章 網路連接

確認電腦與錄播系統連接於相同的網段。



第 4 章 操作介面介紹

4.1 登入畫面



No	項目	功能說明
1	使用者名稱	請輸入使用者帳號 (預設：admin)
2	密碼	請輸入使用者密碼 (預設：admin) *初次登入請參考 4.5 設備管理- 使用者 修改預設密碼
3	登入	登入網頁管理頁面
4	記住密碼	儲存使用者名稱和密碼，下次登入可不必重新輸入
5	語系選擇	切換軟體介面語系，支援英文、繁中、簡中



4.2 設備管理- 設備列表



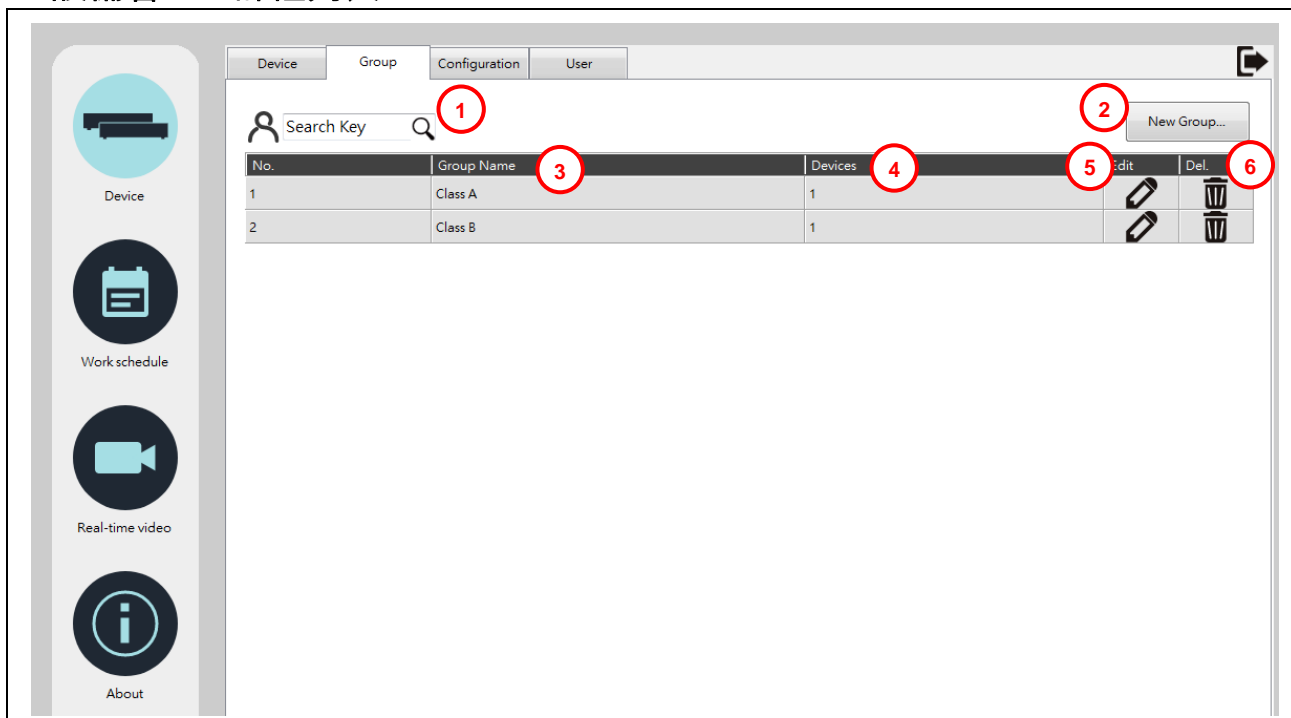
No	項目	功能說明
1	搜尋機器	搜尋區網內的設備
2	控制項目	<p>控制功能：請先勾選設備，再選擇需要執行的功能</p> <ul style="list-style-type: none"> ▪ 重開機 ▪ 進入 Standby/ 喚醒 ▪ 開啟/ 解除靜音 ▪ 開始/ 停止錄影 ▪ 開始/ 停止串流 ▪ 同步時間 ▪ 匯出/ 匯入設定資料 ▪ 恢復原廠設定 ▪ 更新韌體
3	動作項目	<p>執行動作</p> <ul style="list-style-type: none"> ▪ 登入設備帳戶 ▪ 刪除裝置: 僅刪除登入、群組等資訊，仍可搜尋到設備
4	核取方塊	請先勾選設備，再選擇需要執行的功能
5	設備名稱	顯示設備名稱
6	群組名稱	顯示群組名稱
7	設備 IP	顯示產品 IP 位址

8	韌體版本	顯示登入設備的韌體版本 ※若無顯示，請點選 管理> 登入> 輸入帳號密碼 登入設備
9	狀態	顯示登入設備的當前狀態(圖示說明可參考 4.2.1 狀態圖示說明) ※若無顯示，請點選 管理> 登入> 輸入帳號密碼 登入設備
10	管理	登入錄播系統的網頁
11	頁數切換	輸入頁數後，按下 Enter 後，可直接跳轉到該頁
12	列表顯示數	每頁顯示設備數量
13	登出	回到登入頁面

4.2.1 狀態圖示說明

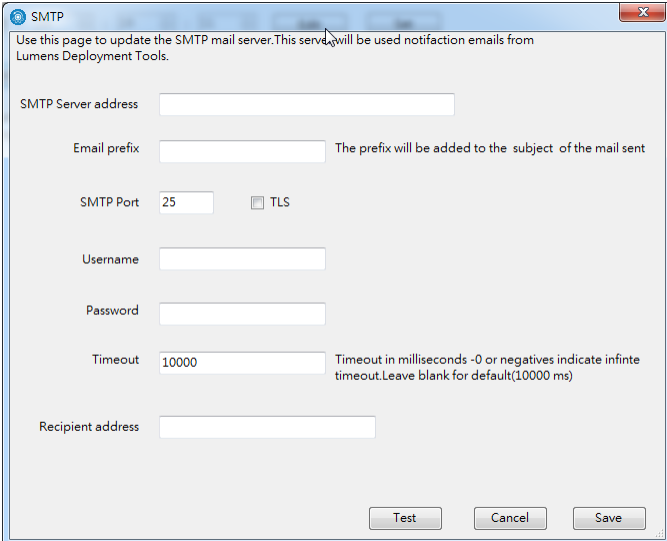
項目	功能	說明
	使用中	
	錄影中	
	串流中	串流 1~3，任一串流狀態皆顯示此圖示
	待機	
	韌體更新中	更新韌體過程中，機器重新啟動階段，裝置列表會先移除，開機完成後會重新恢復在裝置列表顯示

4.3 設備管理- 群組列表



No	項目	功能說明
1	搜尋群組	搜尋群組
2	新增群組	新增群組，儲存後顯示於列表
3	群組名稱	顯示群組名稱
4	群組設備	顯示裝置數量
5	編輯	<p>選擇欲編輯的群組進行編輯</p> <p>a. 搜尋裝置: 僅顯示未加入群組的裝置 b. 顯示未加入群組的機器 c. 群組名稱: 可修改群組名稱 d. 顯示已加入該群組的裝置 e. 將左邊列表選擇的機器加入群組 f. 將右邊列表選擇的機器移除群組 g. 儲存/ 取消 群組編輯設定</p>
6	刪除	選擇欲刪除的群組進行刪除

4.4 設備管理- 設定

No	項目	功能說明
1	時區	選擇時區
2	設定模式	手動設定時間
3	同步 PC	單次觸發與 PC 同步時間
4	設定時間	按下[編輯]按鈕後可設定日期、時間，完成後按[Set]套用
5	事件紀錄	顯示軟體處理狀態及錯誤訊息 <說明>僅顯示當天事件紀錄
6	SMTP 設定	設定 SMTP 伺服器 LC200 事件紀錄異常(連線失敗、錄影/串流/排程異常等) 會寄送郵件通知 

4.5 設備管理- 使用者

Device Group Configuration **User**

Administrator

User Name	Current password	Password	Re-type password
admin			

Viewer

User Name	Current password	Password	Re-type password
viewer			

Cancel Save

功能說明

編輯使用者名稱及修改密碼

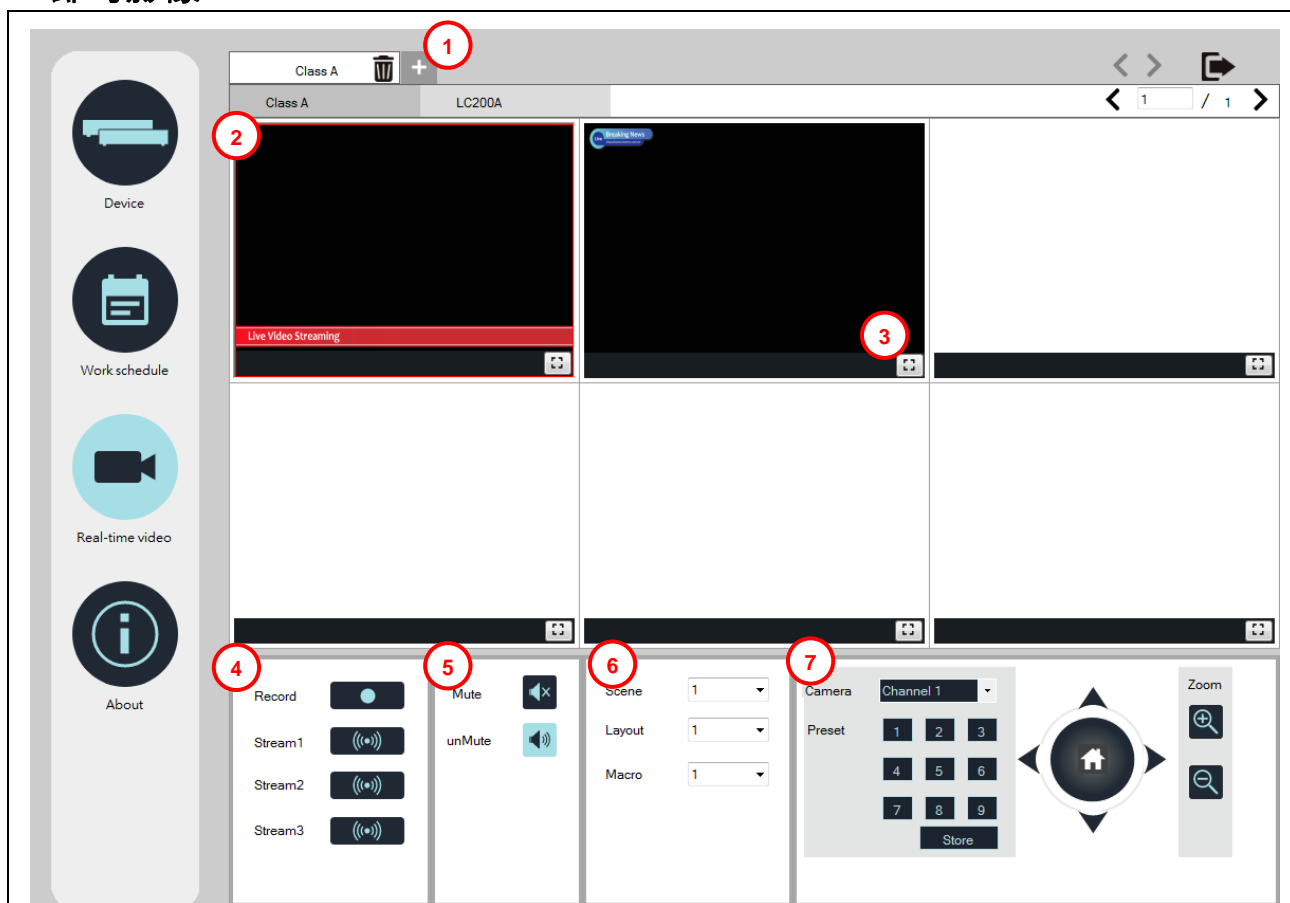
- 使用者名稱: 支援 5-16 字元
- 密碼: 支援 8-64 字元

<注意>字元可使用英文大小寫字母、數字鍵或底線_，其他特殊符號將無法使用

4.6 排程管理- 排程

No	項目	功能說明
1	群組	選擇群組排程
2	設備	選擇設備排程
3	行事曆顯示範圍	行事曆一次顯示範圍
4	行事曆	行事曆顯示/ 編輯 <說明> 可拖曳滑鼠選擇連續時間，再點選 新增 儲存排程
5	新增	手動新增行事曆  <ul style="list-style-type: none"> ■ 開始/ 結束 時間設定 ■ 循環方式: 不循環/ 每日/ 自定義 ■ 排程類別: 錄影/ 串流/ 休眠/喚醒排程 <說明> 排程任務會以[標題] 為排程名稱顯示
6	重置	重置行事曆 <說明> 只對單一組及單一設備進行重置
7	匯出	將編輯完成行事曆匯出
8	匯入	將編輯完成行事曆匯入

4.7 即時影像



No	項目	功能說明
1	新增群組/設備	加入群組或多台裝置
2	即時畫面	顯示輸出畫面，一頁可顯示 6 台 <說明> 即時畫面可點選欲控制的攝像機，被選擇機台顯示紅框
3	放大視窗	放大視窗進入單一大圖模式
4	錄影/ 串流	錄影/ 串流 1~3
5	音源設定	開啟/ 關閉 靜音
6	版型設定	場景/ 設計/ 巨集 <說明> 此項目參數需在攝錄系統網頁中設定
7	控制攝像機	於即時畫面點選欲控制的攝像機後，可控制 PTZ、儲存及呼叫預設位置 <ul style="list-style-type: none"> ▪ 呼叫預設位: 直接點選預設位置 ▪ 儲存預設位: 點擊[儲存定位]再點選預設位置 ▪ 水平/ 傾斜 雲台操控 ▪ 放大/ 縮小 畫面

4.8 關於



The screenshot shows the 'About' page of the Lumens software. The page has a dark blue background. On the left, there is a vertical sidebar with four circular icons: a device icon labeled 'Device', a calendar icon labeled 'Work schedule', a video camera icon labeled 'Real-time video', and an information icon labeled 'About'. The main content area features the Lumens logo with the tagline 'We Make Your Job Easier'. To the right, it says 'Lumens Deployment Tools Ver 1.00'. At the bottom right, there is a QR code with the text 'Get Help?'. At the bottom left, the website 'www.MyLumens.com' is listed, and at the bottom center, the copyright notice 'Copyright © 2021 All Rights Reserved by Lumens' is displayed.

功能說明

顯示軟體版本資訊。若需技術支援，可掃描右下方條碼取得協助。

第 5 章 常見問題排除

本章說明使用 LumensDeployment Tools 時常遭遇的問題，提供建議解決方案，仍無法解決問題時，請洽經銷商或服務中心。

編號	問題	解決方法
1.	無法搜尋裝置	請確認電腦與錄播系統連接於相同的網段。(可參考 第 3 章 網路連接)
2.	忘記軟體登入帳號密碼	請至控制台移除軟體後，重新至 Lumens 官網下載
3.	即時影像延遲	請參考 第 1 章 系統需求 ，確認搭配之電腦符合規格
4.	手冊撰寫的操作步驟與軟體操作不符	軟體操作可能因功能改良，而與手冊描述不同。請確認您的軟體是否為最新版本。 ■ 最新版本請至 Lumens 官網> 服務支援> 下載專區取得。 https://www.MyLumens.com/support

版權資訊

版權所有© Lumens Digital Optics Inc.保留所有權利。

Lumens 為 Lumens Digital Optics Inc.正進行註冊的商標。

若未獲得 Lumens Digital Optics Inc.之書面同意，不得以任何方式複製、重製、或傳送本檔，除非因為購買本產品可複製本檔當備份。

為了持續改良產品，本檔內之資訊可能變更，恕不另行通知。

為完整解釋或描述本產品如何使用，其他產品或公司的名稱可能會出現在本手冊中，因此沒有侵權之意。

免責聲明：對於本檔可能之技術或編輯錯誤或遺漏；提供本檔、使用或操作本產品而產生意外或關連性的損壞，Lumens Digital Optics Inc. 恕不負責。